

WinSCP per l'accesso al server

(26/04/2010)



Manlio Morini

System Architect / Senior Software Developer



EOS Development
<http://www.eosdev.it>

Aggiornamento: 30/04/2010
Diapositive: 11

INDICE

- 1) Cos'è?
- 2) Dove lo prendo?
- 3) Come lo installo?
- 4) Come lo configuro?
- 5) FAQ
- 6) Risorse

COS'È?

- Tecnicamente WinSCP è un *client* SFTP grafico *open source* per Windows che usa SSH.
- **La funzione principale è quella di copiare in modo sicuro file tra un computer locale e uno remoto.**
- È disponibile una versione italiana.
- Si integra con l'interfaccia di Windows permettendo il drag & drop;
- Permette la sincronizzazione delle cartelle (parziale o completamente automatica).

DOVE LO PRENDO?

- Per **scaricare** la versione italiana di WinSCP:
 - Collegarsi all'indirizzo
<http://sourceforge.net/projects/winscp/>
 - Premere il pulsante *download now*
 - Registrare il software sul desktop per poterlo individuare semplicemente



The screenshot shows the SourceForge project page for WinSCP. At the top, there is a logo for WinSCP by martinprikryl. Below the logo are navigation tabs: Summary, Files, Support, and Develop. The main content area features a description of WinSCP as a SFTP and FTP client for Windows, highlighting its secure file transfer capabilities using SSH and legacy SCP. A prominent green 'Download Now!' button is displayed, with the filename 'winscp427setup.exe (3.1 MB)' and a download icon. To the right of the button is a 'View all files' link. Below the description, there is a URL 'http://winscp.net/' and a section for tags and awards. A 'Show project details' button is located at the bottom right of the page.

COME LO INSTALLO?

- Per **installare** WinSCP:
 - Eseguire il programma di *setup* scaricato (il nome è del tipo WinSCPxxxSetup.exe)
 - Scegliere il linguaggio italiano
 - Non installare ulteriori componenti
 - Scegliere come interfaccia grafica quella in stile Explorer

COME LO CONFIGURO? (1/3)

- **Sessione**
 - **Nome server:** *come comunicato*
 - **Nome utente / password:** *come assegnati*
- **Ambiente / Cartelle**
 - **Cartella remota:** *come comunicato*
- Premere il tasto “Salva”
- Non è necessario cambiare nessuna delle altre opzioni. In un secondo momento, quando si sarà più esperti, ci sarà sempre spazio per le prove.

COME LO CONFIGURO? (2/3)

The image shows the WinSCP Login dialog box. On the left is a sidebar with a tree view containing: **Sessione** (highlighted), Sessioni salvate, Ambiente, Cattedre, SSH, and Preferenze. The main area is titled "Sessione" and contains the following fields:

- Nome server**: A text input field.
- Numero porta**: A spin box set to 22.
- Nome utente**: A text input field.
- Password**: A text input field.
- File chiave privata**: A text input field with a browse button (three dots).

Below these fields is the "Protocollo" section:

- Protocollo file**: A dropdown menu set to SFTP.
- Consenti SCP fallback**

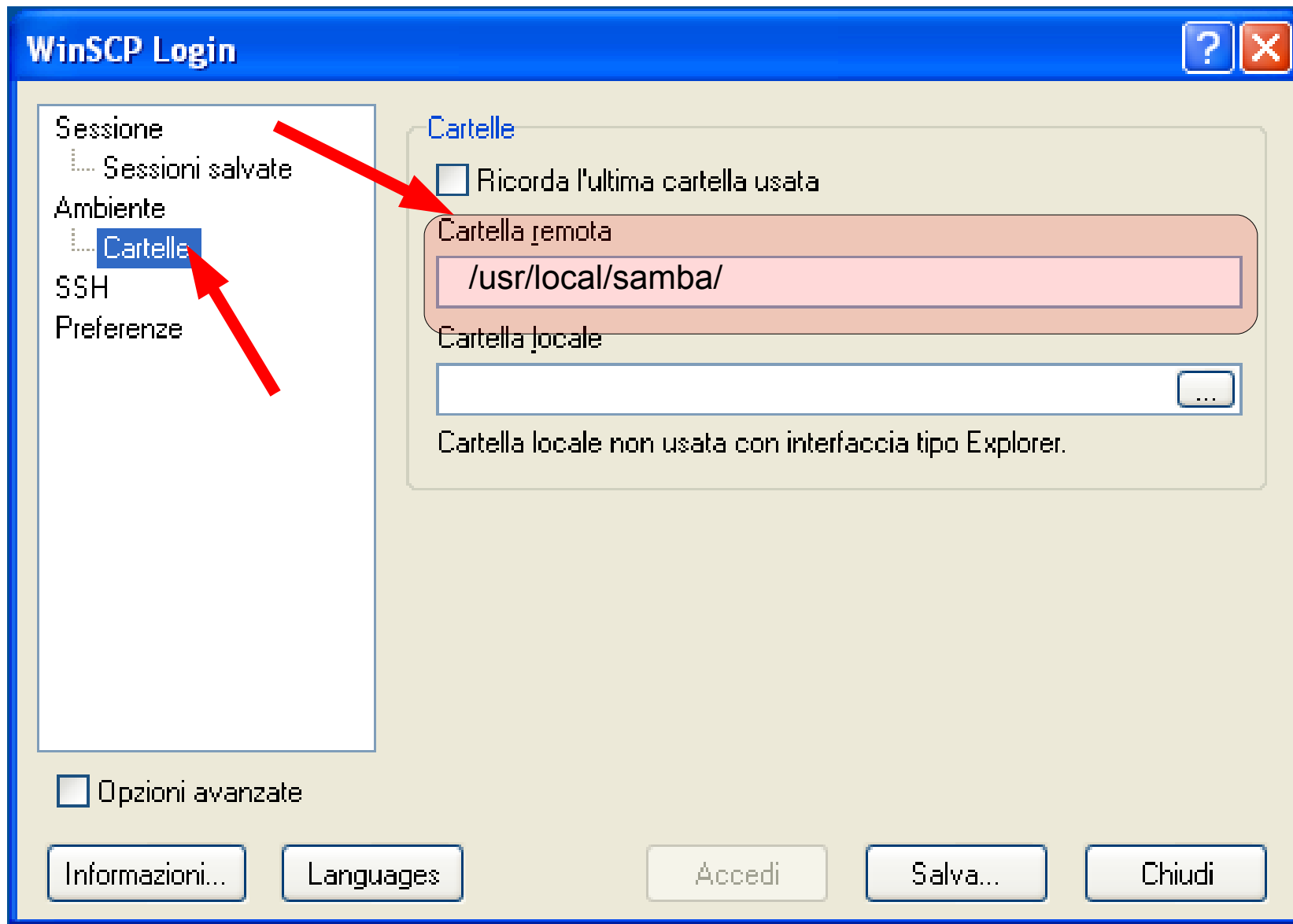
At the bottom right of the main area is a button labeled "Scegli colore".

At the bottom left of the dialog is a checkbox labeled "Opzioni avanzate" which is unchecked.

At the very bottom are five buttons: "Informazioni...", "Languages", "Accedi", "Salva...", and "Chiudi".

Four red arrows point to the "Sessione" sidebar item, the "Nome server" field, the "Nome utente" field, and the "Password" field.

COME LO CONFIGURO? (3/3)



FAQ - DOMANDE FREQUENTI (1/2)

- **Non riesco ad accedere ad una cartella** (“Errore elencando cartelle ... - permesso negato”)
 - Probabilmente non avete il diritto di accedere alla cartella. Se ritenete che la situazione vada sanata, rivolgetevi all'amministratore di sistema
- **Come accedere ai dati?**
 - Scaricare i file sul proprio computer per visionarli / aggiornarli. Una volta aggiornati copiarli nuovamente sul server (sovrascrivendo l'originale).
 - Configurare i filtri per effettuare l'aggiornamento direttamente sul server (sconsigliato).
- **Mi serve più velocità!**
 - Bisogna comprare una linea ADSL / un *router* migliore!
(per la risposta più seria vedere: http://winscp.net/eng/docs/faq_slow)

FAQ - DOMANDE FREQUENTI (2/2)

- **Durante la prima connessione al server viene richiesto di accettare una chiave per cifrare la comunicazione!**
 - Va bene così, confermare e proseguire
- **Fa il caffè?**
 - Non ancora!
- **Ho altre domande!**
 - <http://winscp.net/eng/docs/faq>

RISORSE ED APPROFONDIMENTI

<http://winscp.net>